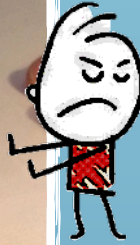


La tenue du crayon

www.reeducation-ecriture.com

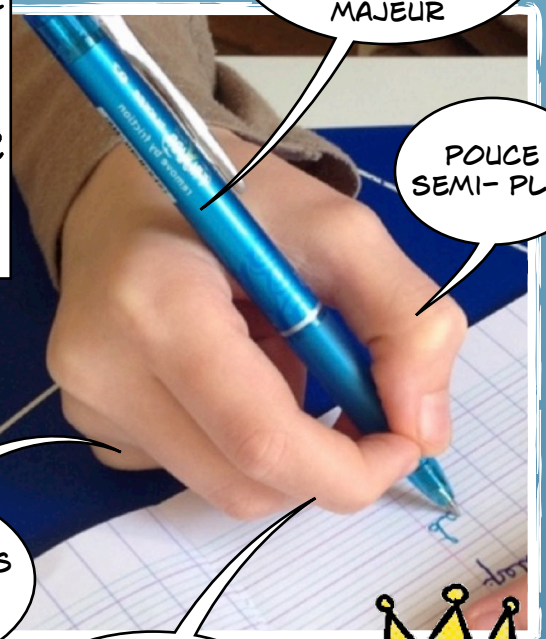
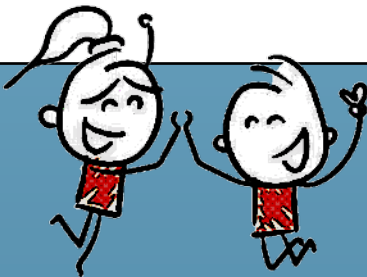


La mauvaise tenue du crayon s'installe très tôt et très rapidement.

A nous, enseignants comme parents, de veiller continuellement à ce que l'enfant tienne correctement son crayon.

Un crayon est correctement tenu lorsqu'il est coïncé entre la pulpe du pouce et la dernière phalange du majeur.

L'index repose sur le crayon, en face du pouce.



CRAYON PINCÉ ENTRE LA PULPE DU POUCE ET LE CÔTÉ DE L'ONGLE DU MAJEUR

POUCE SEMI-PLIÉ

AUTRES DOIGTS REPLIÉS POUR UN BON APPUI

INDEX POSÉ SUR LE CÔTÉ DU CRAYON

